

# REPÚBLICA DOMINICANA

Construcción de métricas comunes sobre Recursos humanos en salud, en siete países de América Latina y el Caribe



| Formación | Mercado Laboral | Condiciones Laborales |



FUNDACION  
PLENITUD

Perspectiva Ecológica por un  
Mundo Equitativo y Sostenible

ón Plenitud

Lic. Patricia Moline



# Introducción

# Objetivo



Presentar los resultados de la República Dominicana obtenidos mediante el ejercicio de construcción de indicadores y métricas que ha sido coordinado por Comunidad Colaborativa de Recursos Humanos para la Salud en América Latina y el Caribe (COCORHS) con el propósito de facilitar un análisis comparado y la generación de políticas de RHS a nivel regional.

# Estructura del Ejercicio

**Introducción : Situación Actual del tema, objetivo y justificación**

```
graph TD; A[Introducción : Situación Actual del tema, objetivo y justificación] --> B[Materiales y Métodos: fuentes bibliográficas disponibles, Selección de ámbitos, tópicos, fuentes de información, formulas para la construcción de métricas]; B --> C[Resultados: Hallazgos observados]; C --> D[Discusión: Interpretación de Resultados, limitaciones del Ejercicio, conclusiones];
```

**Materiales y Métodos: fuentes bibliográficas disponibles, Selección de ámbitos, tópicos, fuentes de información, formulas para la construcción de métricas**

**Resultados: Hallazgos observados**

**Discusión: Interpretación de Resultados, limitaciones del Ejercicio, conclusiones**



# Materiales y Método

# Ámbitos, tópicos y fuentes de información para la Construcción de métricas

Ámbitos	Tópicos	Fuentes de información
Formación	Perfil profesional adecuado al modelo de prestación	Planes de estudio publicados en Internet (hasta 2010)
	Volumen de formación de profesionales	Ministerio de Educación Superior, Ciencia y Tecnología (MESCyT). Informe General sobre Estadística de la Educación Superior. 1989-2008
Mercado laboral	Ingresos	Ministerio de Salud Pública y Asistencia Social (MINSAP). Dirección de Recursos Humanos, 2008. Dirección General de Enfermería y nomina. 2008
	Distribución: geográfica, nivel de atención, sexo, sector (público-privado)	Indicadores Básico de Salud.2008. Ministerio de Salud Pública y Asistencia Social(MINSAP)/Organización Panamericana de la Salud (OPS). República Dominicana en cifras. 2008.Oficina Nacional de Estadística (ONE) IDSS y Hospital Central FAA.2008
Condiciones laborales	Condiciones de trabajo	Informe sobre Recursos Humanos de Salud, Ministerio de Salud Pública y Asistencia Social(MINSAP)/Organización Panamericana de la Salud (OPS), Universidad Autónoma de Santo Domingo (UASD)
	Negociación de las relaciones de trabajo	Informe sobre Recursos Humanos de Salud, MINSAP,OPS, UASD Programa de Naciones Unidas para el Desarrollo (PNUD)

## FORMACIÓN

Tópico	Métrica y fórmula propuesta	Datos básicos	Fuentes
<b>Perfil de formación y modelo de atención</b>	<p><b>% de contenidos APS=</b>                      Total de materias relacionadas con APS                      ----- x 100                      Total de materias</p> <p><b>% de contenidos APS=</b>                      Total de créditos de las materias relacionadas con APS                      ----- x 100                      Total de créditos</p>	Pensum carrera de Doctor en Medicina y Licenciatura en Enfermería	Planes y/o programas de estudios recientes encontrados en páginas Web de los Centros de Estudios
<b>Volumen de formación</b>	<p><b>Incremento porcentual anual en universidad estatal (UASD)=</b>                      Matrícula año actual – Matrícula año anterior                      ----- x 100                      Matrícula año anterior</p> <p><b>Eficiencia terminal con titulación en universidades estatales =</b>                      Total estudiantes titulados 2006                      ----- x                      100                      Total estudiantes de primer ingreso 2000</p>	<p>Frecuencia de Estudiante Matriculados en las Universidades Analizadas, 2008                      Matrícula total (serie histórica)</p> <p>Número total de estudiantes ingresados                      Número de estudiantes titulados de acuerdo a duración carrera (serie histórica)</p>	Informe sobre Recursos Humanos en Salud. SESPAS/OPS /UASD

**MERCADO LABORAL**

Tópico	Métrica y fórmula propuesta	Datos básicos	Fuentes
Ingresos		Ingreso en Dólares del personal Médico y de enfermería de la SESPAS .2009 Sueldo Base en US.\$ del personal Médico y de Enfermería de la SESPAS-2004-2008	SESPAS. Dirección Nacional de Recursos Humanos. 2008. ONE. República Dominicana en Cifras, 2008 Dirección de Desarrollo y Fortalecimiento de los Servicios Regionales de Salud, SESPAS
Disponibilidad	<p><b>Densidad de RH=</b></p> $\frac{\text{Total de médicos y enfermeras}}{\text{Total de población}} \times 1000$ <p><b>Relación personal de Enfermería / Medico =</b></p> $\frac{\text{Total enfermeras}}{\text{Total de médicos}}$ <p><b>Relación médico especialista/ médico general=</b></p> $\frac{\text{Total a de médico especialista}}{\text{Total medico general}}$ <p><b>Relación Enfermera especialista/ Enfermera general=</b></p> $\frac{\text{Total enfermeras especialista}}{\text{Total enfermeras general}}$	Densidad de Médicos y Enfermera en la Red Pública por cada 1,000 habitantes.	SESPAS/OPS. Indicadores Básicos de Salud, República Dominicana, 2008 Sistema de Información Geográfica de Salud de la RD (SIGpas2). PROSISA-UE-SESPAS, 2003. SESPAS. Análisis de Situación de Salud, oct. 2003 Hospital FFAA, 2008 ONE: República Dominicana en Cifras. SESPAS-DGR2008, CMD
Distribución de recursos humanos	<p><b>Distribución por sexo =</b></p> $\frac{\text{Total de mujeres empleadas}}{\text{Total de personas empleadas}} \times 100$	Total de personas empleadas por sexo	SESPAS. Dirección de Recursos Humanos, 2008. Dirección General de Enfermería y nomina. 2008 Colegio Médico Dominicano (CMD) 2008



## CONDICIONES LABORALES

Tópico	Métrica y fórmula propuesta	Datos básicos	Fuentes
Condiciones de Trabajo		Descripción de las Condiciones Laborales	código laboral de la República Dominicana
Negociación de las relaciones de trabajo	<p><b>% de veces en que fue abordado una demanda relacionado con gobernabilidad y conflictividad del sector salud =</b></p> $\frac{\text{No de veces que fue abordada la demanda}}{\text{número de demandas de la agrupaciones profesionales}} \times 100$	Cantidad de demandas realizadas por las agrupaciones de los profesionales de la salud (2003-2008)	Informaciones sobre Recursos Humanos en Salud

# Resultados

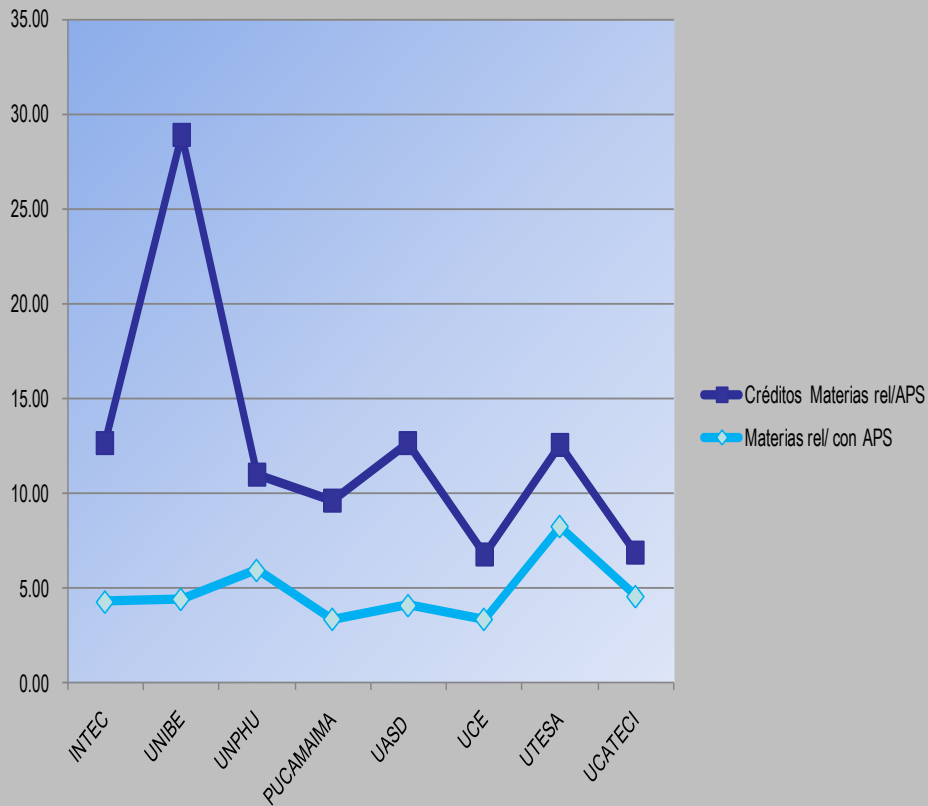




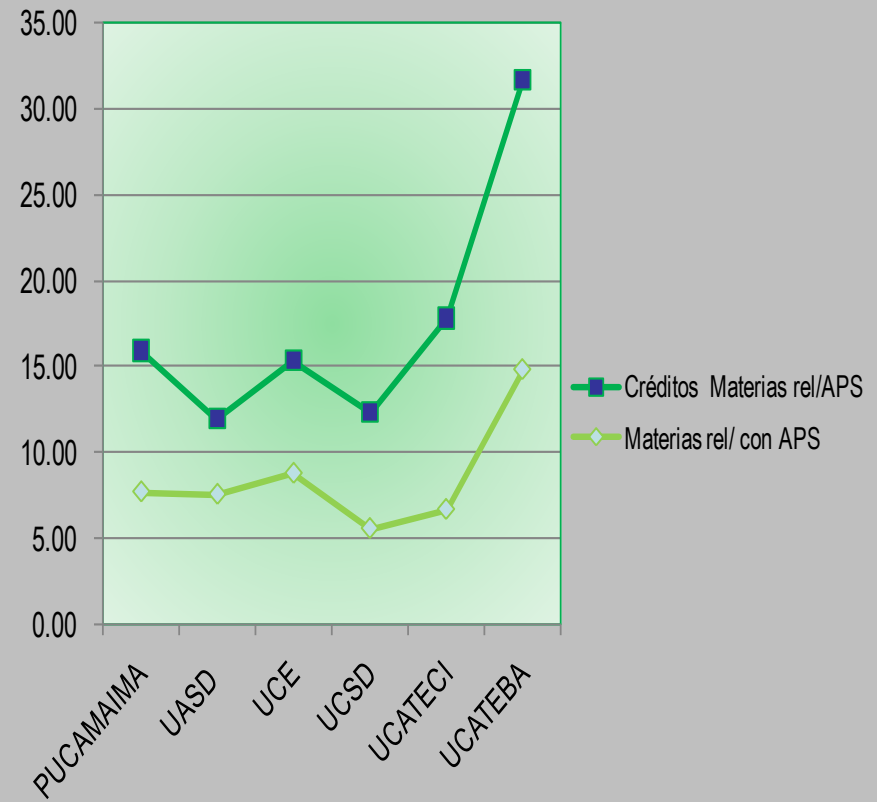
Formación

# Centro de Estudios con mayor y menor porcentaje de asignaturas y créditos

## Doctor en Medicina



## Licenciado en Enfermería

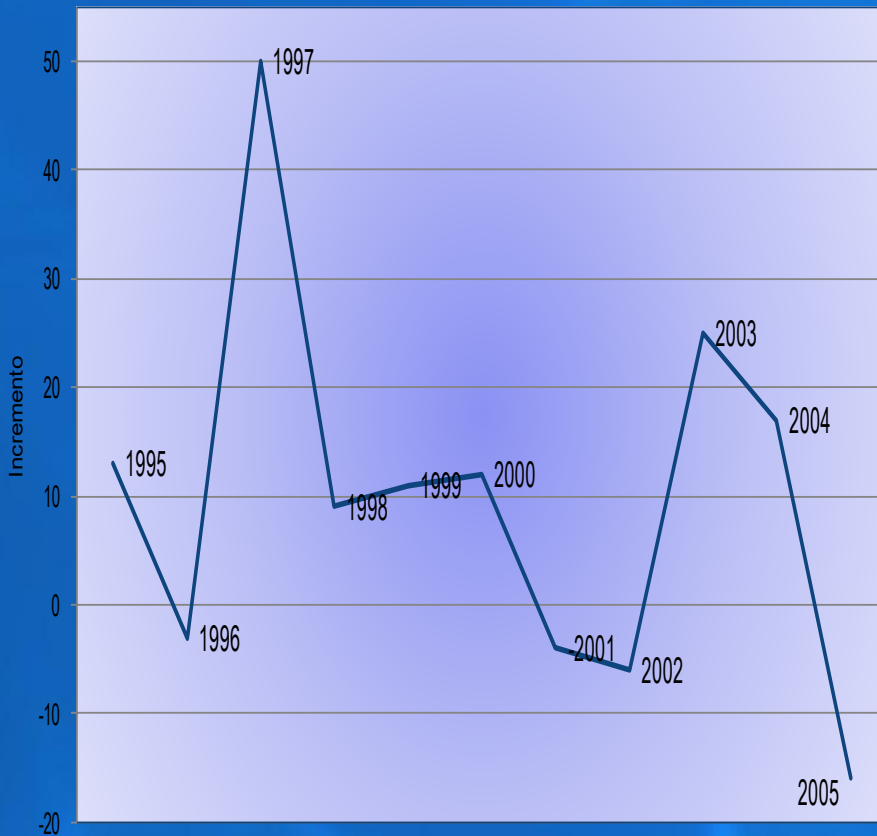


# Frecuencia de Estudiante Matriculados en las Universidades Analizadas, 2008

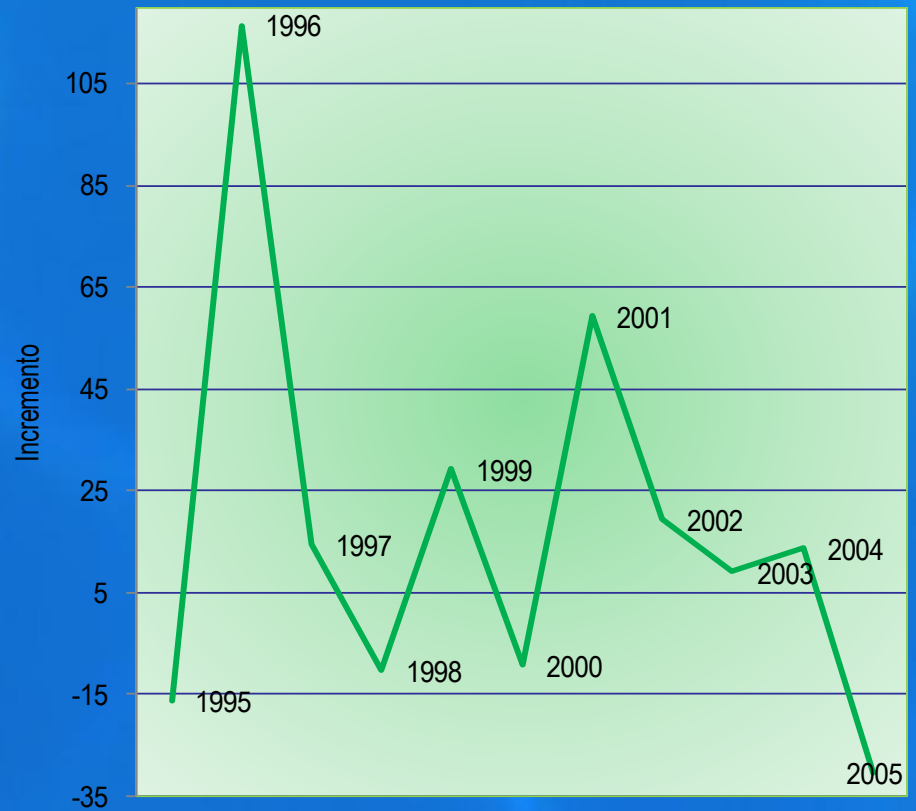
ESTUDIANTES MATRICULADOS				
UNIVERSIDADES	Doctor en Medicina		Lic. En Enfermería	
	Cantidad	%	Cantidad	%
UASD	12,828	62.11	3072	65.40
INTEC	701	3.39		
UCE	2,666	12.91	57	1.21
UNIBE	1,667	8.07		
PCUMM	1,546	7.48	67	1.43
UCNE	930	4.50		
UCSD			204	4.34
UNIREMOS	107	0.52	1179	25.10
UNPHU	210	1.02		
UFHC			118	2.51
<b>TOTAL</b>	<b>20655</b>	<b>100.00</b>	<b>4,697</b>	<b>100</b>

# Incremento porcentual anual de la matrícula UASD, 1995-2005

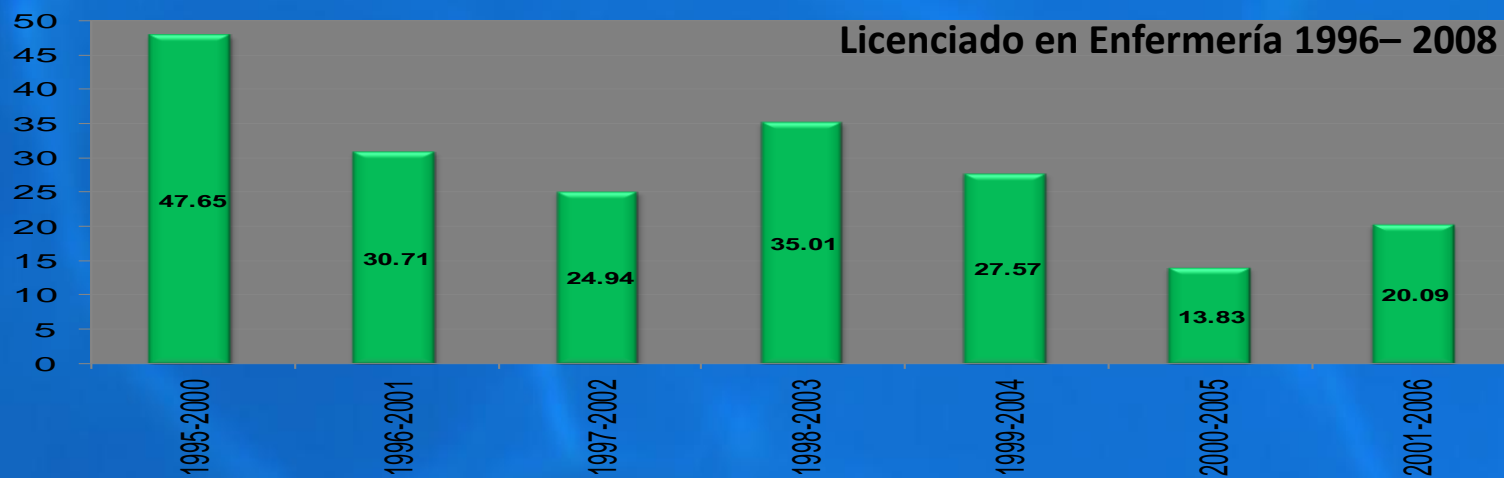
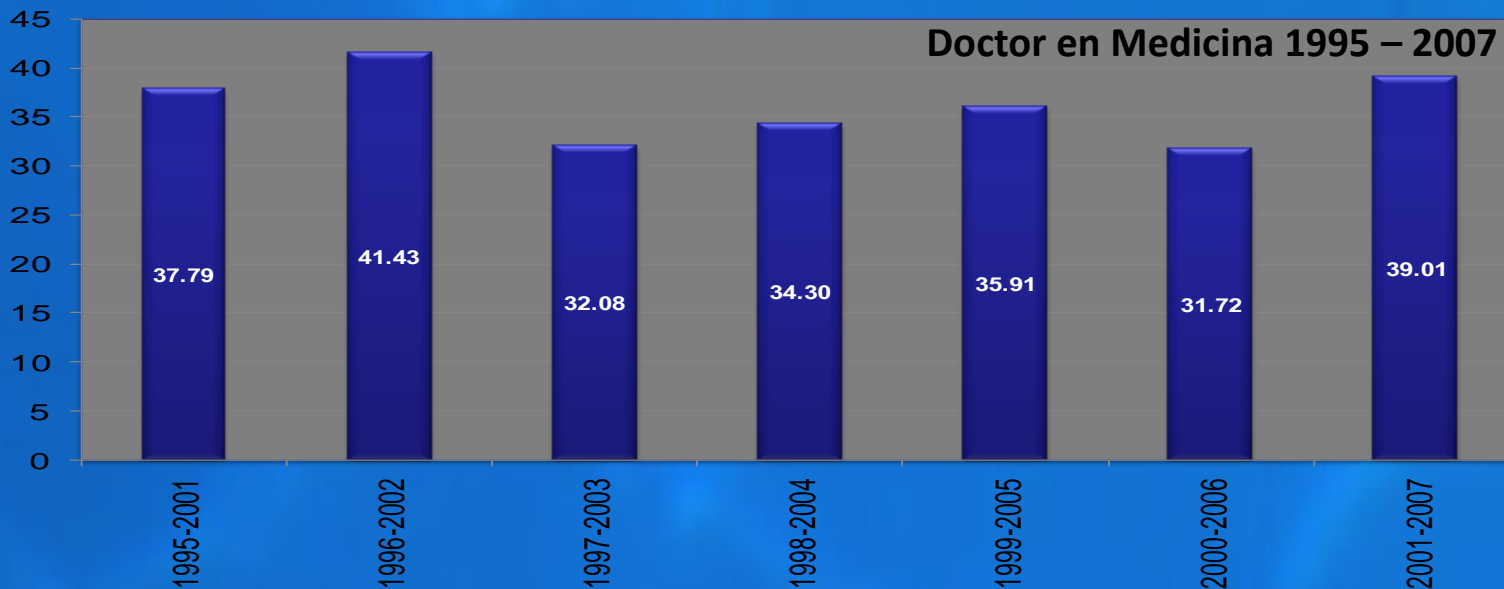
## Doctor en Medicina



## Licenciado en Enfermería



# Eficiencia terminal con titulación UASD





# Mercado Laboral



# Sueldo Base en Dólares Americano del Personal Médico de la SESPAS 2004-2008

Tipo de Personal	2004	2005	2006	2007	2008
Medico jefe de Serv.	608.4	772.9	912.0	912.0	1048.7
Medico especialista	535.1	695.6	820.8	820.8	943.9
Medico Ayudante	499.4	649.2	766.0	766.1	881.0
Residente I	429.6	550.7	619.1	619.1	712.0
Residente II	440.5	564.9	635.9	636.0	731.3
Residente III	451.4	579.0	689.7	689.7	750.5
Residente IV	462.3	593.2	706.7	706.7	769.7
Residente V	473.2	607.4	723.7	723.7	789.0
Residente VI	484.1	621.6	740.7	740.7	808.2
Pasante de Ley	316.3	411.3	472.9	485.3	558.1

Fuente: Creación a partir de Dirección Nacional de Recursos Humanos. 2008. ONE. República Dominicana y de los datos del Banco Central: [http://www.bancentral.gov.do/estadisticas.asp?a=Mercado\\_Cambiarlo](http://www.bancentral.gov.do/estadisticas.asp?a=Mercado_Cambiarlo)

# Sueldo Base en Dólares Americano del Personal Enfermería de la SESPAS

## 2007-2008

Tipo de Personal	2007	2008
Auxiliar Enfermeras	267.30	307.40
Lic. Enfermería	318.85	366.68

Fuente: Creación a partir de Dirección Nacional de Recursos Humanos. 2008. ONE. República Dominicana y de los datos del Banco Central: [http://www.bancentral.gov.do/estadisticas.asp?a=Mercado\\_Cambiario](http://www.bancentral.gov.do/estadisticas.asp?a=Mercado_Cambiario)

# Ingresos promedio en US\$ del Personal Médico. 2009

Categoría	Ingresos			
	No. Cargos	Sueldo Bruto	Incentivo*	Total
Médico General	43	856.52	80.96	937.48
Médico Jefe de Servicio	328	1100.68	100.16	1200.84
Médico Especialista	939	892.78	89.41	982.19
Médico Ayudante	4202	894.74	92.54	987.28
Pasante de ley	1491	507.9	51.06	558.96
Pasante de Posgrado	608	746.71	94.62	841.33
Medico residente	2384	692.44	172.28	864.72
Medico cargo Adm	641	1022.29	118.23	1140.52
Medico Asistente	2629	827.99	86.44	914.43
<b>Total</b>	<b>13265</b>			

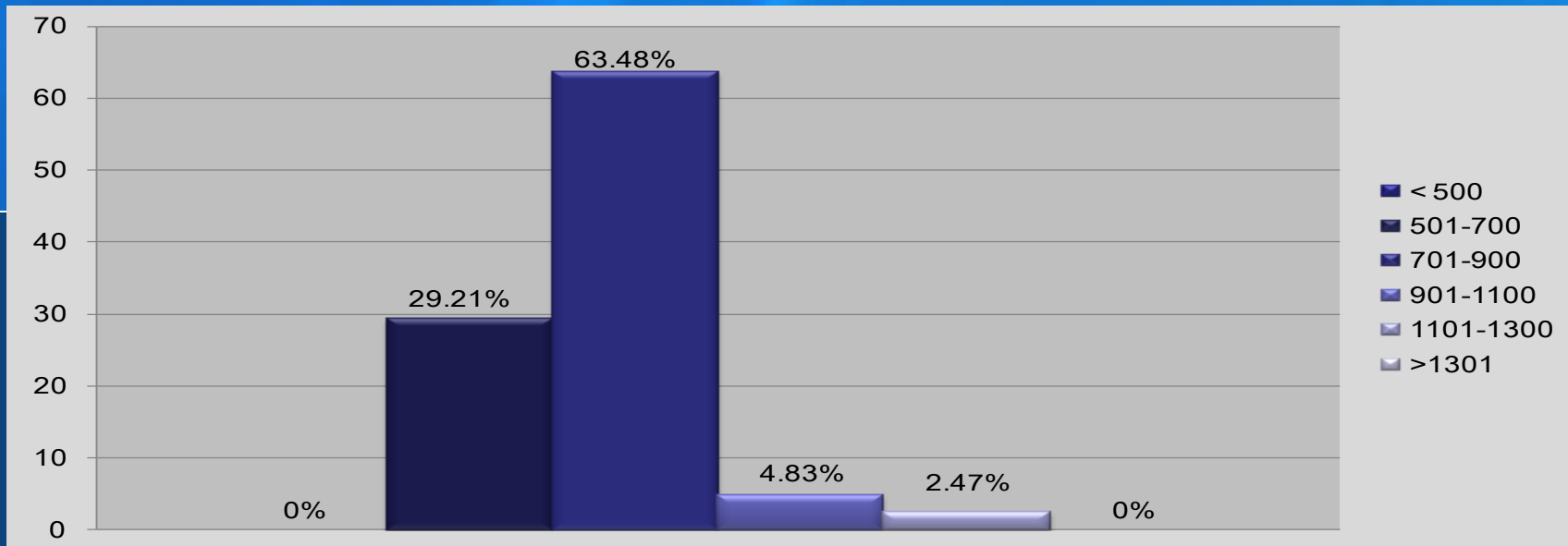
\*Falta agregar algunos incentivos (guardia, antigüedad, otros)

Fuente: Construcción a partir de los datos suministrados por Dirección de Desarrollo y Fortalecimiento de los Servicios Regionales de Salud. SESPAS Dominicana y de los datos del Banco Central:

[http://www.bancentral.gov.do/estadisticas.asp?a=Mercado\\_Cambiado](http://www.bancentral.gov.do/estadisticas.asp?a=Mercado_Cambiado)

## Cantidad de cargos del Personal Médico por rango salarial

2009



## Total de Cargos de Personal Médico e Inversión Salarial ( US\$)

Total de Cargos		Personal Médico			
No.	Inversión Salarial	No	%	Inversión Salarial	%
54593	25,002,603.00	13265	24.30	11,508,395.34	46.03

Fuente: Informaciones sobre Recursos Humanos de Salud. SEPAS, OPS, UASD y de los datos del Banco Central:

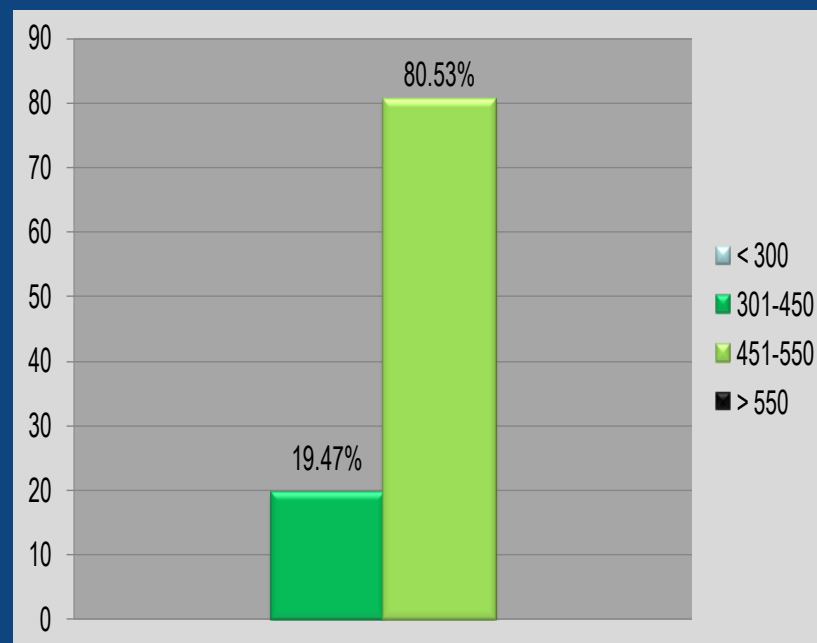
[http://www.bancentral.gov.do/estadisticas.asp?a=Mercado\\_Cambiario](http://www.bancentral.gov.do/estadisticas.asp?a=Mercado_Cambiario)

# Personal de Enfermería, Agosto, 2009

## Ingresos promedio en US\$

Categoría	Cantidad	Ingreso		
		No. Cargos	Sueldo Bruto	Incentivo*
Enfermera	2,460	512.49	19.47	531.96
Auxiliar de Enfermería	10,176	411.81	80.53	492.34
Total	12,636		100	

## Cantidad de cargos por rango salarial,



\*Falta agregar algunos incentivos (guardia, antigüedad, otros)

Fuente: Dirección de Desarrollo y Fortalecimiento de los Servicios Regionales de Salud. SESPAS

# Densidad de Médicos y Enfermera/ 1,000 habitantes en las diferentes Regiones de Salud. (Años, 2003, 2005, 2006, 2008)

Año	2003		2005		2006		2008	
	Médicos	Enfermeras	Médicos	Enfermeras	Médicos	Enfermeras	Médicos	Enfermeras
SRS Metropolitano	1.2	1	1.42	1.1	1.51	1.17	1.6	0.14
SRS Valdesia	0.6		0.6	1.01	0.23	0.10	0.81	0.08
SRS Cibao Norte	0.8	1	1.17	1.16	0.20	0.30	0.08	0.05
SRS Nordeste	0.9	1.9	1.45	2.07	0.07	0.24	1.03	0.12
SRS Enriquillo	0.8	2	0.74	1.9	0.11	0.28	1.2	0.21
SRS Este	1	0.7	1.22	0.8			1.5	0.32
SRS El Valle	0.7	1.7	0.96	2.06	0.10	0.08	0.8	0.05
SRS Cibao Occidental	0.6	1.2	1.4	1.82	0.12	0.19	1.08	0.09
SRS Cibao Central	0.7	0.9	0.76	0.84	0.18	0.18	0.8	0.06
Nacional	1.3	1.14	1.3	1.48	1.5	1.46	1.5	1.49

Fuente: SESPAS/OPS. Indicadores Básicos de Salud, República Dominicana, 2008. SESPAS. Análisis de Situación de Salud, oct. 2003 Sistema de Información Geográfica de Salud de la RD (SIGpas2). PROSISA-UE-SESPAS, 2003

# Total de Médicos y Enfermeras (Licenciadas, Auxiliares, Técnicos) de la Red Pública /1,000 habitantes (2000-2008)

Año	Población	Médicos		Personal Enfermería		Médicos y Enfermeras	
		Total	Mil Habitantes	Total	Mil Habitantes	Total	Mil Habitantes
2000	8,553,739	15670	1.8	15352	1.79	31022.00	3.63
2001	8,688,212	11516	1.3	11452	1.32	22968.00	2.64
2002	8,823,188	11647	1.3	10051	1.14	21698.00	2.46
2003	8,958,206	11581	1.3	1743	0.19	13324.00	1.49
2004	9,092,778	11575	1.3	13438	1.48	25013.00	2.75
2005	9,226,449	13452	1.5	13513	1.46	26965.00	2.92
2006	9,359,706	13262	1.4	14462	1.55	27724.00	2.96
2007	9,492,876	14479	1.5	14139	1.49	28618.00	3.01
2008	9,625,207	14479	1.5	15163	1.58	29642.00	3.08

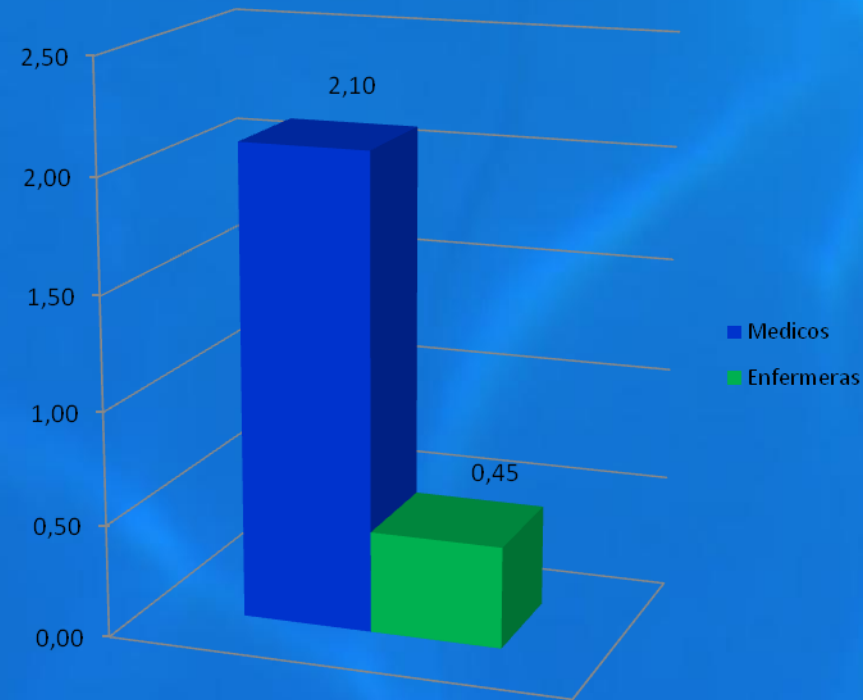
Fuente : Hospital FFAA, 2008 , ONE: República Dominicana en Cifras. SESPAS-DGR2008, CMD

# Relación personal de Enfermería / Médicos

2000-2008

Año	Médicos	Enfermeras	Enfermera/Médicos
2000	15670	15352	1.0
2001	11516	11452	1.0
2002	11647	10051	0.9
2003	11581	1743	0.2
2004	11575	13438	1.2
2005	13452	13513	1.0
2006	13262	14462	1.1
2007	14479	14139	1.0
2008	14479	15163	1.0

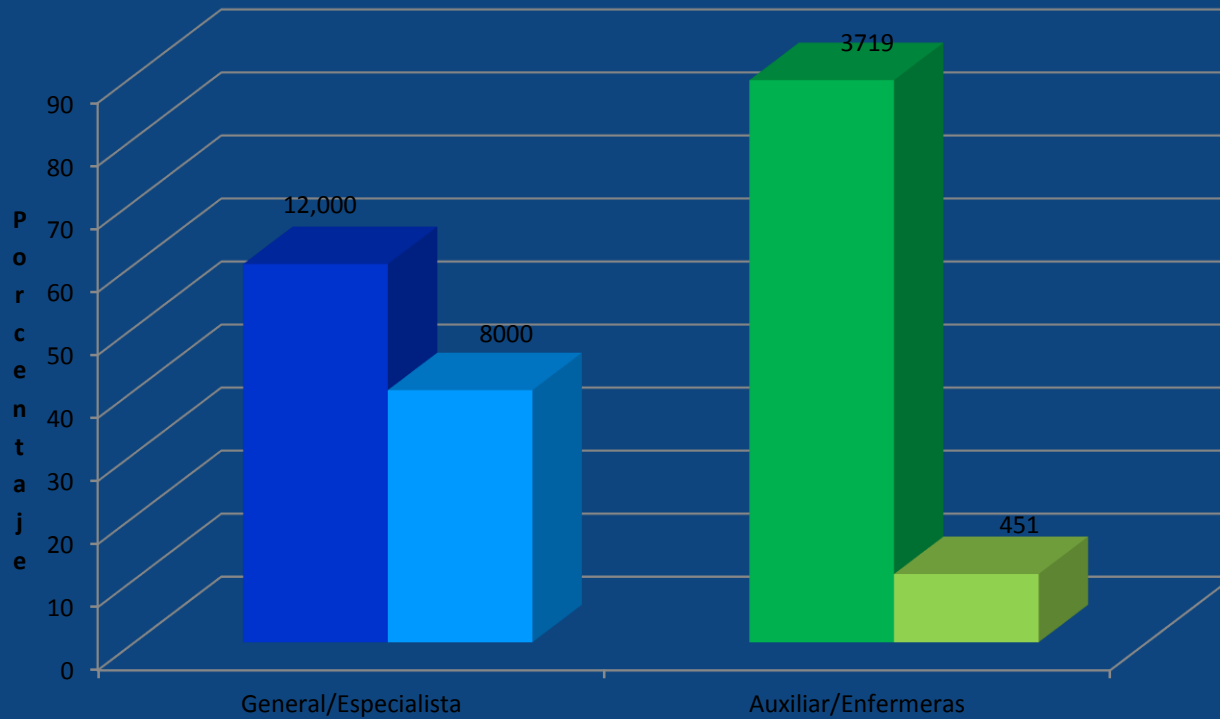
2008



Fuente: Construcción sobre los datos suministrados por Hospital FFAA, 2008, ONE: República Dominicana en Cifras. SESPAS-DGR2008, CMD



# Distribución Nacional porcentual del personal Médico y de enfermería según nivel de Formación.2008



Fuente: Construcción a partir de las informaciones suministradas por CMD y ADEG, 2008

# Porcentaje por Sexo

Médicos , Años 2006 y 2008

Sexo	2006		2008	
	Cantidad	%	Cantidad	%
Mujeres	3,750	50.13	10,440	52.20
Hombres	3,731	49.87	9,560	47.80

Fuente: CMD, ADEG

Personal de Enfermería, Años 2006 y 2008

Sexo	2006		2008		2009	
	Cantidad	%	Cantidad	%	Cantidad	%
Mujeres	1,383	96.31	4185	98.01	4184.6	98.00
Hombres	53	3.69	85	1.99	85.4	2.00

Fuente: ADEG

# Condiciones Laborales



# Trabajo Decente en el Sector Salud

- Código de trabajo en el libro primero, capítulo II, artículo 15 dice: “Se presume, hasta prueba en contrario, la existencia del contrato de trabajo en toda relación de trabajo personal”
- Nombramiento



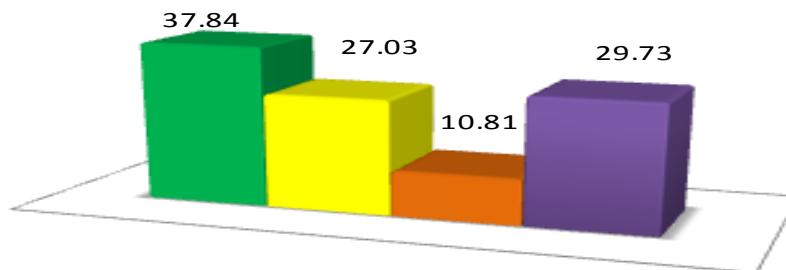
# Frecuencia de actividades reivindicativas 2005-2008

Motivo de la actividad Reivindicativa	Cantidad	Porcentaje
Condiciones laborales	14	37.84
Demandas de pago no realizado	10	27.03
Mejoras de las condiciones y recursos de los establecimientos del sector	4	10.81
Rechazo a la implantación de medidas y/o políticas del sector	11	29.73



**Gráfica 9. Porcentaje de veces en que fue abordado una demanda relacionado con gobernabilidad y conflictividad del Sector Salud**


- Condiciones laborales
- Demanda de pago no realizado
- Mejoras de las condiciones y recursos de los establecimientos del sector
- Rechazo a la implantación de Medidas y/o Políticas del sector



# Discusión



- Mejora significativa en los últimos dos años en la recogida y sistematización de informaciones sobre RHS.
- Posibilidades de aplicar métricas comparables a los países de la región.
- Legislación dominicana muy diferente a otros países lo que dificulta comparaciones.
- Muy poca información sobre RHS del sector privado.
- Existencia de otras informaciones disponibles relacionadas a RHS que no fueron incluidas en este ejercicio.

A wide-angle photograph of a tropical beach. The foreground is dominated by a vast expanse of bright white sand. To the left, there is a line of low-lying green vegetation. The ocean is a vibrant turquoise color, with gentle waves lapping at the shore. The sky is a deep blue, filled with soft, wispy white clouds. The overall scene is bright and serene.

**REPÚBLICA DOMINICANA**  
**Inagotable!**